

Открытое Акционерное Общество

# Волжский Дизель

## имени Маминых

**Приобретая продукцию нашего завода Вы обеспечиваете РОССИИ экономическую свободу, могущество и возрождение её как СУПЕРДЕРЖАВЫ.**

413800 г.Балаково, Саратовская обл., ул. Коммунистическая, 124  
 телефон (8453) 35-84-14, 35-84-65, 35-36-69  
 факс(8453) 46-42-71, 35-84-97  
 р/с 40702810300000000678 в филиале ГПБ (ОАО)  
 в г.Саратове БИК 046311763, к/с 30101810800000000763  
 ИНН 6439051997, КПП 643901001 ОКПО 12265181, ОКОГУ 49014

Open Joint Stock Company  
 "Volgo Diesel - MAMINS"  
 Communisticheskaya 124, 413850 Balakovo, Saratovskaya obl, Russia  
 telephone (8453) 35-84-65, 35-36-69 fax 46-42-71, 35-84-97

e-mail: [info@vdm-plant.ru](mailto:info@vdm-plant.ru) [www.vdm-plant.ru](http://www.vdm-plant.ru)

Руководителям предприятий.  
 Начальникам Службы Судового Хозяйства.  
 Специалистам конструкторских бюро морского и речного транспорта.

### Уважаемые коллеги!

ОАО «Волжский дизель им.Маминых» выражает Вам свое искреннее уважение и направляет Вам для рассмотрения технико предложение на поставку судовых агрегатов на базе двигателя 8ЧН21/26.

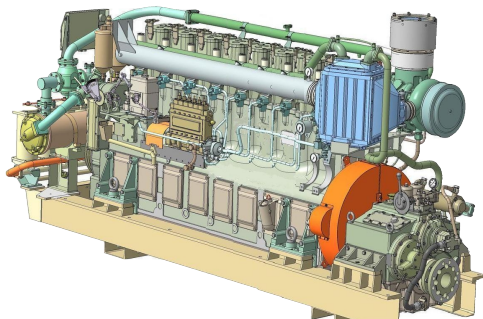
### ДИЗЕЛЬ-РЕВЕРС-РЕДУКТОРНЫЕ АГРЕГАТЫ НА БАЗЕ ДВИГАТЕЛЯ 8ЧН21/26

Дизель-реверс-редукторные агрегаты ДРРА48 и ДРРА 48А предназначены для установки в качестве главных двигателей на речных и морских судах различных проектов при их модернизации взамен дизельных агрегатов 6NVD48 производства SKL и взамен агрегатов с дизелями Г70 производства ОАО «РУМО» г. Нижний Новгород, а также на вновь строящихся судах.

Агрегаты состоят из дизеля левого вращения **8ЧН21/26** (производство Балаково) и реверс-редукторной передачи **GWC2/30, GWC30/32** (производство Китай).

Конструктивно предлагаемые агрегаты, в соответствии с концепцией, принятой на нашем предприятии, представляют собой законченные изделия, т. е. установленные на общей раме дизель, реверс-редуктор, маслопрокачивающий агрегат, фильтры тонкой очистки масла, охладители масла и внутреннего контура охлаждения дизеля, соединенные между собой трубопроводами. На агрегате установлены терморегуляторы для автоматического поддержания температуры масла в системе смазки и воды в контуре охлаждения дизеля.

**Рама и выходной фланец агрегата адаптирована под имеющийся судовой фундамент и фланец гребного вала, что значительно сокращает расходы, позволяет произвести монтаж собственными силами и в короткое время.**



Технические характеристики		ДРРА48	ДРРА48А
Номинальная мощность на фланце отбора мощности, кВт (л.с.)	Передний ход	650 (884)	883 (1200)
	Задний ход	619 (842)	841(1144)
Частота вращения вала, об/мин		750	1000
Частота вращения выходного фланца редуктора, об/мин		375	428
Расход топлива г/кВт·ч (г/л.с.ч)		225 (165)	
Удельный расход масла на угар, г/кВт·ч (г/л.с.ч)		1,32 (0,97)	
Двигатель		8ЧН21/26	
Редуктор		GWC28/30	GWC30/32
Ресурс, ч			
До первого техобслуживания		600	
До переборки (гарантийной наработки)		15000	
До капитального ремонта		45000	
До списания		60000	
Габариты, мм			
Длина		4520	4680
Ширина		2289	2289
Высота		1440	1440
Масса, кг		9850	10100

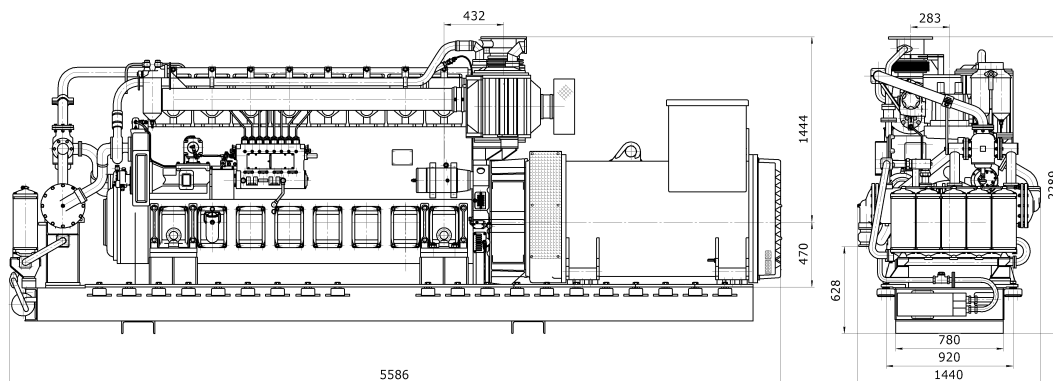


## СУДОВОЙ ДИЗЕЛЬ-ГЕНЕРАТОР ДГС1000/1000 НА БАЗЕ ДВИГАТЕЛЯ 8ЧН21/26

Судовые дизель генераторные установки сертифицированы ГОСТ Р, имеют одобрение Морского Регистра Судоходства и согласованы с Российским Речным Регистром.

Дизель-генераторы представляют собой установленные на общей раме дизель, генератор Leroy Somer, маслопрокачивающий агрегат, фильтры тонкой очистки масла, охладители масла и внутреннего контура охлаждения дизеля, соединенные между собой трубопроводами. На агрегатах установлены терморегуляторы для автоматического поддержания температуры масла в системе смазки и воды в контуре охлаждения дизеля. Система автоматики предназначена для запуска, сигнализации и защиты по аварийным параметрам дизеля. По требованию устанавливается гидромеханический или электронный регулятор скорости для поддержания необходимой частоты вращения. Пуск дизеля по требованию может быть электростартерный или воздушный.

Технические характеристики	ДГС 1000/1000
Номинальная мощность, кВт	1000
Максимальная мощность, кВт	1100
Напряжение, В	400
Род тока	переменный 3ф.
Частота, Гц	50
Двигатель	8ЧН 21/26
Генератор	LSA 52.2 L75 / 6р
Частота вращения, об/мин	1000
Удельный расход топлива, г/кВт·ч	217 <sup>+11</sup>
Удельный расход масла, г/кВт·ч	1,28
Ресурс до первой переборки дизеля, ч	12000
Назначенный ресурс до кап. ремонта, ч	48000
Срок службы, лет	15
Габариты, мм	
Длина	5586
Ширина	1440
Высота	2289
Масса, кг	13100



С уважением и приглашением  
посетить предприятие,  
Генеральный директор

В.Н.Церковнюк

Исп.м. (8453)358497,464464 доп. 131, по факсу (8453)46-42-71, 464464, 35-84-97, моб.+7-9053213796, E-mail:  
Rernikova82@mail.ru - Репникова Елена Сергеевна

